



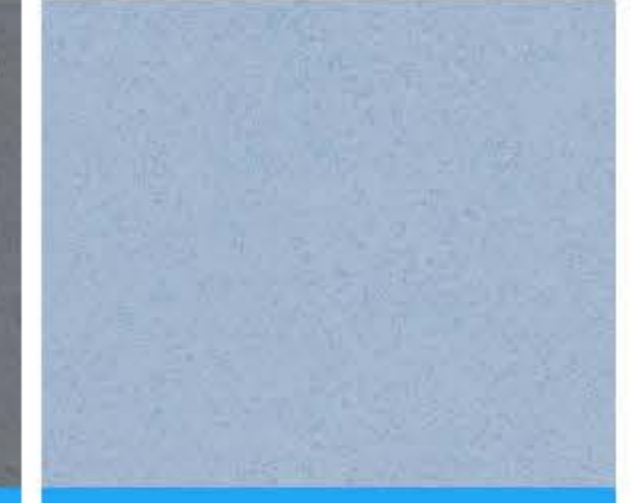
20S203 NUANCE İRON



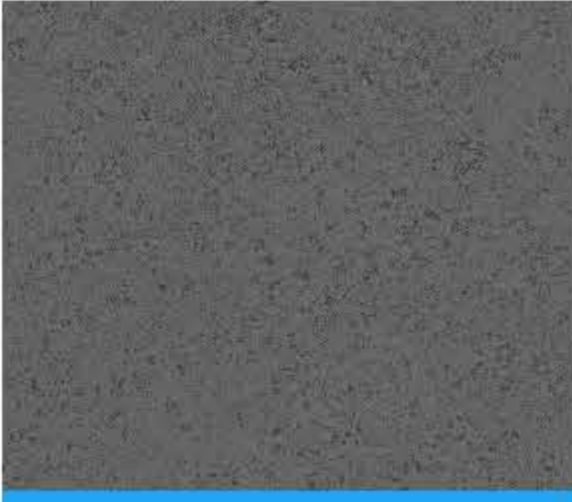
20S201 NUANCE SMOKE



20S202 NUANCE LEAD



20S109 CANYON SKY BLUE



20S103 CANYON MEDIUM GREY



20S110 CANYON TAN



20S102 CANYON LİNEN



20S107 CANYON SCARLET



20S105 CANYON MOSS



20S108 CANYON BLUEBERRY



20S106 CANYON SAFFRON

## AZM Project Vinil 2 PVC Zemin Kaplama

AZM Project vinil 2 PVC zemin kaplama koleksiyonu, %70'ten fazla saf PVC içeren kalenderlenmiş aşınma tabakası ile yüksek trafik direncine sahiptir. Eşsiz cam elyafı katmanı sayesinde çok yüksek boyutsal kararlılık sunar. Renk pigmentlerinin yüksek içeriği sayesinde uzun ömürlü renkler ve tasarımlar içerir; ışığa, sığağa ve neme karşı mükemmel direnç gösterir. Yüksek performanslı PUR yüzey korumasının bir sonucu olarak temizlenmesi kolaydır. Ftalat içermez.

AZM Project vinil 2 PVC zemin kaplama ürün yelpazemiz sizlere, benzersiz zeminler oluşturabileceğiniz 12 benzersiz desen – renk sunuyor. Zeminde canlı bir görünüm sağlayan rafine bir yapıya sahip olmasının yanı sıra, yüksek ses indirmesiyle de sessiz zemin deneyimi sunmaktadır.

Akustik performansa sahip bir zemin sayesinde; gürültü kirliliğini en aza indirmek, uyku bozuklukları, stres, baş ağrısı, hafıza kaybı, huzursuzluk ve öğrenme güçlüğü gibi insan vücudundaki olumsuz etkileri önleyebilir. Bu nedenle bir iç mekan, ofis vs tasarlarken; akustik performansa çok önem vermeliyiz.

PVC Zeminlerin güzel kalması için güçlü olması gerekir ve baskı altındayken bu durum sizin için büyük bir sorun olabilir. Bundan dolayı direnç ve en yüksek basınçlardan korunması gerekir. Baskı ve direnç dayanımı, her zemin kaplaması için önemli bir özelliktir. AZM Project Vinil 2 PVC Zemin Kaplaması, size sınıfının en iyi performansı sunar.

### PVC Zemin Kaplama Uygulama Talimatları

Zemin uygulaması yapılacak zemin son derece düzgün ve pürüzsüz olmalıdır. Mermer, dökme mozaik veya benzeri çok düzgün zeminler PVC zemin döşemesi uygulamak için oldukça uygundur. Beton zeminler , çok düzgün atılmış helikopter şapı değilse kesinlikle iyileştirilmek zorundadır. Bunun için üretilmiş Tesviye Şapı(Self-Leveling) adı verilen çimento esaslı ürünler bulunmaktadır.

Ahşap zeminlerin üzerine uygulama yapmak risklidir. Yapıştırıcılar su bazlı olduğundan ahşap zeminin üzerine yapılan PVC yer kaplaması uygulamalarında zaman içinde hava kabarcıkları oluşarak hoş olmayan görüntüler ortaya çıkabilmektedir. Dolayısıyla mevcut ahşap zeminin sökülerek Tesviye Şapı ile düzeltilmesi tavsiye edilir..

Yükseltilmiş döşemelerde, mevcut yükseltilmiş döşeme üzerine sonradan Rulo PVC yer kaplaması uygulamaları umulduğu gibi sonuç vermeyebilir. Yükseltilmiş döşeme üzerine, Rulo PVC yerine, Karo PVC Zemin döşemesi (**LVT Zemin Kaplaması**) yapılması önerilmektedir. **Yükseltilmiş döşeme** firmalarının fabrikalarında, preslenerek elde edilmiş plakalar son derece sağlıklı sonuç vermektedirler.

### PVC Zemin Uygulama Ortamı ve Koşulları

**PVC yer kaplama uygulaması** yapılacak alanlar temiz, tamamen kapalı ve havadan etkilenmeyecek durumda olmalıdır. Uygulama yapıldıktan sonra PVC yer kaplama malzemesinin zarar görmemesi için kapı kasalarının önceden takılmış olmasında, Boya uygulamasının tamamlanmış olmasında, Asma tavan uygulamalarının bitirilmiş olmasında, Kalorifer peteklerinin ve tesisat işlemlerinin sonlandırılmış olmasında yarar vardır. Bu ve benzeri kalemlerin sonlandırılmaması halinde diğer işçilerin uygulamaları esnasında zemine verecekleri zarar düşünümlere, uygulaması tamamlanmış **PVC yer kaplama** malzemelerinin 2 mm' den ince olmayan naylon sergilerle korunması gereklidir. Ortam ısısı 15 derecenin altında olmamalıdır. Uygulama öncesi tüm rulolar dik konumda bekletilmelidir.

## AZM Project Vinil 2 PVC Zemin Kaplama Uygulama Alanları

- Ofis – Büro Zeminleri
- Banka Şube ve Yönetim Ofisleri
- Kamu Kurum ve Kuruluş Zeminleri
- Hava alanı – Hava limanı Zeminleri
- Kongre Salonu Zeminleri
- Tiyatro Salonu Zeminleri
- Sinema Salonu Zeminleri
- Fuar Alanı Zeminleri
- Otel Zeminleri
- Mağaza – Showroom Zeminleri
- Sağlık Hizmetleri
- Hastane Zeminleri
- Okul – Üniversite Zeminleri
- Huzur Evleri – Yaşlı Bakım Evleri
- Spor Salonları
- Fitness Salonları
- İş Merkezleri
- Sosyal Tesisler
- Yaşam Alanları
- Kreş – Anaokulları
- Yemekhaneler

### Tesviye Şapı (Self-Leveling) ve Uygulaması

PVC zemin döşeme malzemesi uygulanacak düzgün olmayan zeminlerde Tesviye Şapı ile düzeltme yapmak gerekir. *Tesviye Şapı çimento esaslı bir şap türü olup, sadece milimetrik düzeltmeler için kullanılmaktadır.* Yani uygulama yapılacak zeminin sathda düzgün olmasını sağlamak için kullanılır.

Belli oranlarda su ile karıştırılarak kıvamına getirilen tesviye şapı zemine mala yardımıyla yayılır. Kendiliğinden seviyeye gelen bir şap olduğundan zemindeki kod farklılıklarını ortadan kaldırır.

Tesviye şapı max. 5 mm kalınlığında uygulanmaktadır. Su bazlı bir ürün olduğundan PVC yer kaplaması uygulamasına geçilmeden önce tesviye şapının nem ölçer ile ölçülmesi , kurumamış yerlere kesinlikle uygulama yapılmaması gerekmektedir.

#### Teknik Bilgiler

**Ebatlar** 2x20 m

**Toplam Kalınlık:** 2 mm

**Aşınmazlık:** 0,70 mm

**Toplam Ağırlık:** 2,950 kg/m2

**Kullanım sınıflandırması:** 34 / 43

**Yangına dayanıklılık:** Bfl-s1

**Kayma direnci:** R9 – DS

**Ses azaltma – Desibel:** 3 dB

# Technical specifications

Solide meets the requirements of EN 14041 and EN ISO 10582



solide canyon  
solide nuance

	Total thickness	EN 428 (ISO 24346)	2.0 mm
	Wear layer thickness	EN 429 (ISO 24340)	0.70 mm
	Total weight	EN 430 (ISO 23997)	2,950 g/m <sup>2</sup>
	Impact sound reduction	EN ISO 717-2	ΔLw = 3 dB
	In-room impact noise	NF 5 31-074	L <sub>n,e,w</sub> < 75 dB
	Residual indentation (maximum measured value) Typical value	EN 433 (ISO 24343-1)	0.10 mm ≤ 0.05 mm
	Slip resistance	DIN 51130	R9
	Abrasion resistance	EN 660-2	T
	Commercial use	EN 685 (ISO 10874)	34
	Industrial use	EN 685 (ISO 10874)	43
	Packaging		Rolls
	Roll length	EN 426 (ISO 24341)	+/- 20 m
	Roll width	EN 426 (ISO 24341)	2 m
	Castor chair resistance	EN 425 (ISO 4918)	No deformation after 25,000 cycles
	Peeling strength	EN 431 (ISO 24345)	> 70 N / 50 mm
	Furniture leg resistance	EN 424 (ISO 16581)	Compliant
	Dimensional stability Typical value	EN 434 (ISO 23999)	≤ 0.4% ≤ 0.2%
	Colour fastness to light Typical value	EN ISO 105-B02	≥ 6
	Stain resistance	EN 423 (ISO 26987)	Good
	Surface treatment		PUR
	Indoor emission: < 1000 µg/m <sup>3</sup> TVOC* at 28 days	NF EN ISO 16000 (ISO 10580)	Compliant A+
	REACH	1907/2006/CE	Compliant <sup>(1)</sup>
	Seam strength	EN 684	320 N/50mm

Solide meets the requirements of EN 14041

	Reaction to fire	EN 13501-1	B <sub>s</sub> -s1 <sup>(2)</sup>
	Slip resistance	EN 13893	Class DS (µ 0,30)
	Body voltage	EN 1815	E ≤ 2 kV, Antistatic
	Thermal conductivity	EN 12524	0.25 W/(m.k) suitable for heating floors

<sup>(1)</sup> The articles (products) do not contain substances of the candidate list published by ECHA (SVHC substances of very high concern) to be declared in accordance with REACH.

<sup>(2)</sup> Valid on non combustible substrate : A2<sub>s</sub>-s1 of A1<sub>s</sub>

\* TVOC : Total volatile organic compounds

Component	CAS number	Total Mass content
Polyurethane	2693/2(3208 209 0)	8 g/m <sup>2</sup>
Pigment	101357-30-6 57455-37-05 84632-65-5 134 63-67-7	17 g/m <sup>2</sup>
Glass Fiber		32 g/m <sup>2</sup>
Component	CAS number	Wear Layer
PVC	9002-86-2	71%
Plasticizer	6422-86-2	23%
Filler		0%

Vadi İstanbul Bulvar 2A Ofis | Ayazağa Mah.  
Cendere Cad. No: 109/1 Daire: 15-16 Sarıyer / İSTANBUL

+90 212 274 44 22 • +90 274 42 89 • +90 212 274 42 90

+90 212 274 42 80

+90 530 523 52 73

www.anilzemin.com

info@anilzemin.com



## Protection :

All floor coverings need to be protected against indentation from very heavy furniture or items with sharp legs. Therefore, use a small leather protector avoiding those made of metal or rubber. Do not park for long periods rubber wheels, Teflon, nylon or plastic wheels are preferable.



All Forbo Flooring Systems' sales organisations worldwide have a certified Quality Management System in accordance with ISO 9001.

**This product is manufactured by Forbo Flooring Systems.**